

# TURISTICKÉ NOVINY

BŘEZEN 2022 / 11. VYDÁNÍ

Bystřicko / Nedvědiccko / Novoměstsko / Žďársko



## Cílová stanice? Koruna Vysočiny!

Milí čtenáři,

dovolte mi, abych vás, jako jeden ze zakladatelů turistické destinace Koruna Vysočiny, pozval k návštěvě našeho regionu.

Je tomu téměř sedm let, co existuje značka Koruna Vysočiny. Značka, která se snaží ukázat celému světu to nejlepší z našeho kraje. Z regionu ležícího pod vrcholky „osmistovek“ Žďárských vrchů. Z místa, kde pramení patero řek. Z barokní krajiny, nad níž vyčnívá „Santiniho hvězda“ a z romantických zákoutí, kterými se s klapotem hrnou vpřed vlaky po staré „Tišnovce“.

A právě železniční trať z Tišnova, přes Nedvědici, Bystřici nad Pernštejnem, Nové Město na Moravě až do Žďáru nad Sázavou, je pomyslnou tepnou našeho regionu. Při cestě z Brna se totiž hned za Tišnovem dostanete do jiného světa. Vláček stoupá ostře řezaným údolím Svratky. A vy pomalu podléháte krásné krajině protkané sítí naučných stezek, turistických, cyklistických či zimních lyžařských tras.

Majestátný hrad Pernštejn vás vítá jako pomyslná brána. A vy už víte, že tady má smysl se zdržet a strávit nějaký čas.

Nejen pohled do těchto novin či na webové stránky vám totiž prozradí, že je jedno, kdo jste. Zda jste aktivní senior, cyklistka, táta s dětmi, horolezkyňe, muzejní fanda nebo skejták. Koruna totiž nabízí vyžití všem a od každého něco. Od tichého čekání na Žďárského kapra u rybářského prutu na břehu jednoho ze stovek malebných rybníků až po hukot naplněné Vysočina Arény při biatlonovém „světáku“. Od tichého rozjímání u památky UNESCO až po adrenalin horských sjezdů, surfovacích prken či horolezeckých lan. Příroda, relax, historie, aktivity pro nejmenší, sport, zážitky, v létě, v zimě, na dešti i na sluníčku...

To už ale s vámi třese průvodčí: „Vystupovat! Koruna Vysočiny, vaše cílová stanice.“

Zdeněk Navrátil

### • Tajemná Santiniho šifra

Při putování nazvaném Santiniho šifra objevíte místa, pod která se podepsal Jan Blažej Santini Aichel. Na své cestě vypátráte symboly, tvary, čísla, písmena i šifry, které naši předkové zanechali na fasádách kostelů, pod vytesanými

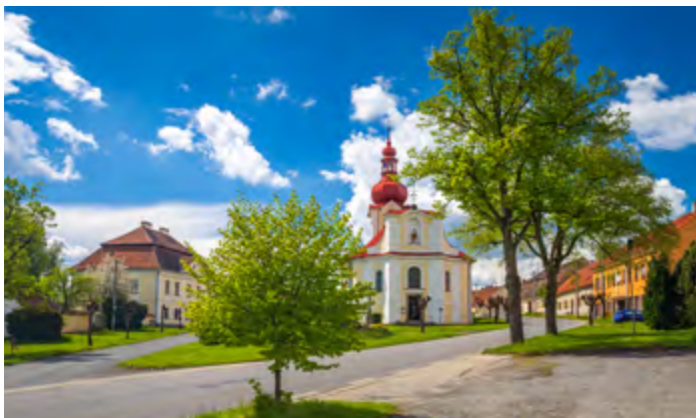
sochami nebo v lesních zátích. Kam vás tahle cesta zavede? To zjistíte po rozluštění tajemné Santiniho šifry. Karty se zadáním pro vaši cestu si vyzvednete ve kterémkoli z našich turistických informačních center.



### • Kostel sv. Petra a Pavla v Horní Bobrové

Do Horní Bobrové přiláká tento skvost ročně spousty turistů. Zajímavostí je, že gotický kostel přestavěl Santini tak, že k původní věži doplnil průčelí ve stylu vrcholného baroka. Vchod do kostela tak směřuje na opačnou

stranu, než je obvyklé. Vstup je možný uskutečnit v průběhu nedělní mše. Nedaleko Horní Bobrové se nachází obec Moravec, ve které můžete navštívit zámekovou zahradu pověstnou svými cizokrajnými dřevinami.



### • Zámek Žďár nad Sázavou

Vypravte se do rozlehlého barokního zámku, bývalého cisterciáckého kláštera, kde budete míjet rozvlákněné budovy, které zde vznikly v 18. století zásluhou stavitelů Jana Blažeje Santiniho. Doporučujeme navštívit prohlídku Po

stopách Santiniho, během které vstoupíte do Santiniho prelatury cisterciáckého kláštera, kde budete míjet rozvlákněné budovy, které zde vznikly v 18. století zásluhou stavitelů Jana Blažeje Santiniho. Doporučujeme navštívit prohlídku Po stopách Santiniho, během které vstoupíte do Santiniho prelatury cisterciáckého kláštera, kde budete míjet rozvlákněné budovy, které zde vznikly v 18. století zásluhou stavitelů Jana Blažeje Santiniho.



### • Kostel UNESCO sv. Jana Nepomuckého

Geniální stavitel Santini zanechal své stopy na mnoha místech Vysočiny. Jeho vrcholné dílo a jediná UNESCO památka Koruny Vysočiny, poutní kostel na Zelené hoře, má za sebou významnou rekonstrukci a navíc slaví 300 let

od vysvěcení. Tohle místo by vám tedy speciálně letos nemělo uniknout. Program oslav najdete na [www.zdarns.cz](http://www.zdarns.cz). Santiniho stavby například v Obyčtově nebo Ostrohoře můžete objevovat na Santiniho cyklotrase č. 5061.



### • Kostel svatého Václava ve Zvoli

Pokud se chcete vydat po stopách Santiniho, nemusíte nijak daleko od Bystřice n. P. Nejblíže je kostel svatého Václava ve Zvoli, který byl vystavěn v letech 1713 – 1717 podle Jana Blažeje Santiniho. Stavitelem byl opat

žďárského cisterciáckého kláštera Václav Vejmluva. Stavba ve Zvoli má půdorys řeckého kříže se dvěma věžemi a kopulí se svatováclavskou korunou, zeměkoulí a křížem. Vysvěcení kostela proběhlo v roce 1722.



### • Obyčtovská želva

Poutní kostel nechal v Obyčtově nedaleko Žďáru nad Sázavou v roce 1730 vybudovat žďárský opat Václav Vejmluva, autorem není nikdo jiný než Jan Blažej Santini. V čem je kostel výjimečný? Má půdorys želvy, což je symbol stálosti ve víře.

Tvar hlavní lodi totiž opravdu připomíná želví krunýř: nárožní kaple nohy, mělký presbytář krk, zakřivení hlavu a západní předsíň ocas. Dnešní podoba kostela je ovlivněna řadou novějších úprav, rozhodně stojí za to ho navštívit.



### • Studánka Korejtko

Studánku najdete u památných stromů Lípy svobody z roku 1918 a Lípy pernštejnských hasičů z roku 2008, za dřevěným krytým mostem. Procházkou po okružní naučné steze na hrad Pernštejn vám možná vyprahne v hrdle

a ona vás zachrání. Tuhle skvělou vodu odebírá mnoho lidí nejenom z Pernštejna, Nedvědice, ale i širokého okolí. Za její současnou podobu vděčíme arch. Janě Urbanové a Pavlu Cvrkalovi, pokračovateli tradice nedvědicích kameníků.



### • Podél Vírské přehrady až ke slavné borovici

Vírská přehrada vznikla r. 1958 a svojí mohutnou hrází tak přehradila řeku Svratku. Vystavěním 78 m vysoké hráze vzniklo jezero, které ve svých vodách skrylo vesnice Chudobín u Dalečína a část Krouhvice. Vírská přehrada se stala

zásobárnou pitné vody pro široké okolí i část Brna. Nejhezčí procházku nabízí cesta po pravém břehu, která vás dovede až na místo, odkud je krásný výhled na známou Chudobínskou borovici - Evropský strom roku 2021.



### • Moře Vysočiny - Velké Dářko

Největší rybník Českomoravské vrchoviny s rozlohou 206 ha je často označován jako moře Vysočiny. Je vyhledávanou rekreační oblastí se dvěma kempy a občerstvením. Vodní plocha přímo vybízí k vodním sportům jako

windsurfing, kiting, jachting nebo paddleboarding. Rodiny s dětmi uvítají šlapadla nebo písčité pláže s pozvolným přístupem do vody. V okolí vede také několik značených cyklotras a naučná stezka přes Dářská rašeliniště.



### • Žákova hora a její studánky

Ve Žďárských vrších leží jedna z nejstarších národních památkových rezervací - Žákova hora. Najdete zde stejnojmenný vrchol, který je vyhledávaným turistickým cílem. Lákadlem může být i naučná stezka po okolí. Okol-

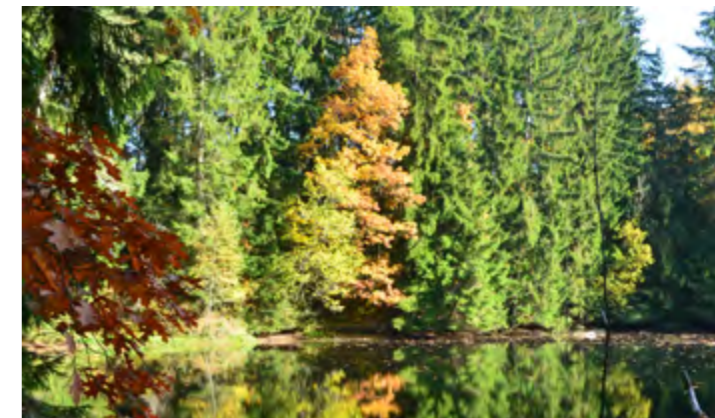
ní hluboké lesy jsou významné z hlediska zachování pralesovitého charakteru tohoto místa. Nedaleko od vrcholu narazíte na studánku Eleonorku a Stříbrnou studánku. Prochází tudy i rozvodí mezi Baltickým a Černým mořem.



### • Jezírko Vápenice

Romantické jezírko uprostřed lesů vzniklo zatopením vápencového lomu. Ten byl uzavřen v roce 1908, ale první zmínka o této lokalitě je už z roku 1562, a tak se předpokládá, že se zde těžil mramor pro žďárský cisterciácký klášter. Místo

je opředené pověstmi a bájemi. Jedna mluví o nešťastné lásce Petra a Bohunky, jejíž slzy jezírko naplnily, mluvilo se o něm i jako o moravském Loch Nessu. K jezírku vedou turistické značky a je také oblíbené mezi otužilci.



### • Rybník Medlov

Historie rybníka Medlov sahá až do doby panování pánů z Pernštejna. Mezi příznivci vodní rekreace je velmi oblíbený pro jeho dobrou kvalitu vody, ale i pro možnost návštěvy zajímavých turistických cílů v okolí. Nedaleké os-

mistovky přímo vybízejí, abyste je zdolali. Dominantou břehu je zde Hotel Medlov, který nabízí netradiční ubytování přímo u rybníka. Wellness a jiné služby jsou samozřejmostí! Dobrodruhy potěší přilehlý kemp.



### • Zookoutek v Novém Městě

S dětmi za zvířaty nemusíte své kroky směřovat jen do ZOO. V Novém Městě na Moravě se nachází menší zoopark, který naleznete nedaleko od čerpační stanice Shell. Nejen vaše ratolety ocení blízká setkání se zvířátky jako

jsou kachny, osli, kozy, poníci, husy, ale i lamy nebo také zvědaví pštrosi. Jedná se o soukromý pozemek, proto prosíme o ohleduplnost vůči provozovateli. Zookoutek nabízí i přes svou menší velikost nevšední zážitky.



### • Na western i auta do Šiklandu

Slyšeli jste o Šiklandu? Jeho součástí je největší přírodní zábavní areál v České republice, Šiklův mlýn. Zažijete tu aktivní zábavu i odpočinek. Během letních prázdnin vás v areálu čeká westernové městečko, relax na koupališti, zvířata v zooparku a spousta dalších zážitků. Ani nadšenci motorových sportů a adrenalinových zážitků neměla uniknout v kopcích polo-resortu Šikland v údolí řeky Bobručky vás pohodlně ubytují dokonce v mexickém stylu.

řata v zooparku a spousta dalších zážitků. Ani nadšenci motorových sportů a adrenalinových zážitků neměla uniknout v kopcích polo-resortu Šikland v údolí řeky Bobručky vás pohodlně ubytují dokonce v mexickém stylu.



### • Zámek Žďár, tak trochu jiný zámek

Na návštěvu žďárského zámku si rezervujte alespoň jeden celý den. Začněte v multimediálním Muzeu nové generace, které je držitelem certifikátu Oceněno rodiči. Příběh zámku je zde vyprávěn pomocí světelných nebo videoprojektů. Potom

vyzkoušejte hru Santiniho hvězda v aplikaci Skryté příběhy. Přenese vás do doby slavného stavitele, kterému pomůžete postavit známý kostel na Zelené hoře. Menší děti si užijí herní kárku plnou veselých her.



### • Ulovte si svého pstruha

Co takhle naučit děti chytat pstruha? Vezměte je do rybářského areálu u Nedvědice, tam si totiž pstruha chytne i začátečník! Mají tu dva rybníky, kromě pstruhů jsou tu kapři, karasi a líni. Že nemáte vybavení? Nevadí, vše vám

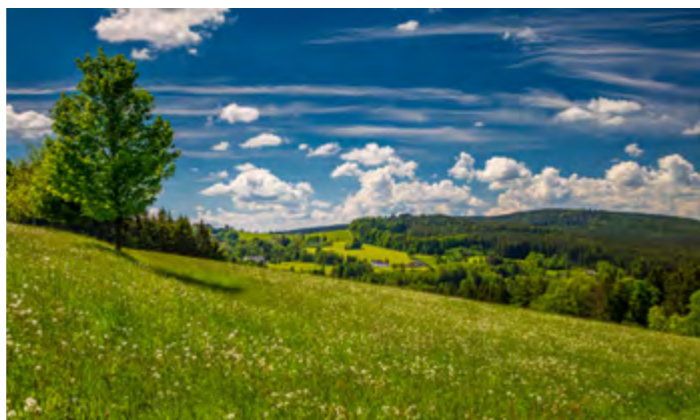
půjčí a povolenku nepotřebujete. Rybu si můžete odvézt nebo vám ji na místě připraví rovnou k snědku. Bonus je příjemné posezení s výhledem na okolní kopce svrateckého údolí a dětská zóna. Tak hurá do přírody!



### • Projížďka v sedle po Blatinách

Jsou vaše děti milovníci koní? Jestliže ano, tak tento tip je určen právě pro ně. Vaší pozornosti by neměla uniknout v kopcích položená vesnička Blatiny. Právě tady v areálu Statku Blatiny naleznete Jezdeckou akademii. Pod vedením zkušených instruktorů mohou vaši potomci zažít dobrodružství v sedle. Z Blatin si rozhodně odvezte vynikající kávu z místní pražírny Kavárny Hofr. A pokud vám vyhládne, neváhejte a navštivte tradiční Hospodu u Kosků.

ní m zkušených instruktorů mohou vaši potomci zažít dobrodružství v sedle. Z Blatin si rozhodně odvezte vynikající kávu z místní pražírny Kavárny Hofr. A pokud vám vyhládne, neváhejte a navštivte tradiční Hospodu u Kosků.



### • Nová zvířátka v Edenu

V bystrickém Edenu rozšířili stávající zookoutek v Horácké vesnici. Ten doposud obývali kozy, ovce a kohout se slepičkami. Nově přibily ohrady a přístřešky, ve kterých našla domov nejrůznější domácí, hospodářská i lesní zvířátka.

ka. Výběhy jsou koncipovány "kontaktně" tak, aby se s jeho obyvateli mohli návštěvníci pomazlit a nakrmit je. Příležitost o zvířátka pečovat mají také děti z celoročních kroužků a účastníci oblíbených dětských dnů.



### • Žďárský kapr

Kapři se ve žďárských vodách prohánjí nejméně od 15. století. Kapr se také objevil v nejstarší pečeti městečka Žďáru. A dnes v rybnících po celém Žďársku najdete speciální plemeno Žďárského kapra, které má dokonce vlastní

ochrannou známku. Díky skvělým přírodním podmínkám v naší čisté přírodě je jeho maso velmi kvalitní a chutné. Přesvědčit se o tom můžete v Kinského rybárně. A pokud rybaříte, třeba nějakého najdete i na svém háčku.



### • Nepřekonatelný nedvědický štrúdl

Slaďoučký a křehký tak, že se vám téměř rozplyne na jazyku! Tak přesně takový je domácí jablečný závin, vyhlášená pochoutka široko daleko na Nedvědicu. Až se vydáte na cestu k hradu Pernštejnu, nepodceňte přípravu

a zastavte se pro něj v oblíbené Cukrárně Milena na náměstí v Nedvědici. Kromě zmíněného závinu a vlastní čerstvě pražené kávy tu můžete ochutnat i výborné bezlepkové ořechové rohlíčky a spousta dalších dobrot.



### • Poctivý Svratecký guláš

Svratecký guláš je gastronomickou památkou Svratky. Jeho autor, šéfkuchař František Mořický, vařil zprvu v Praze pro rodinu Havlových, Václava Havla si pamatoval jako kluka. V roce 1991 vydal Horáckou kuchařku. V hotelu Mánes

ve Svratce pak vymyslel jídlo, které podle vzpomínek Svrateckých ochutnal i Karel Gott. Hotel Mánes již bohužel nefunguje, ale na Svrateckém guláši si můžete pochutnat v Restauraci U Berušky, Krušovické restauraci nebo Hotelu Svratka.



### • Milovské perníčky a pralinky

Milujete vůni perníčků? A co pralinky? Pokud se vám už teď sbíhají sliny na dobrotu, můžete vybírat ty z poctivé domácí výroby z Milov. Ručně dělané perníčky a pralinky z jejich dílny rozhodně stojí za hřích. K výrobě jsou používány

kvalitní suroviny z lokálních zdrojů. V postupech je dodržována tradice a jsou pečeny tak říkajíc po vzoru našich babiček. Perníčky i pralinky potěší každý mlsný jazýček. A kam na ně? Přece o víkendu do František & Josef Café!



### • Lesní bar osvěží po cestě a osladí život

Nedaleko studánky Helena, v lese Ochoza, kilometr od hotelu Skalský dvůr, nezapomeňte při procházce navštívit lesní bar. Ve vodou chlazené bedně se nachází několik druhů pití. V druhé bedně si můžete vybrat sladkost,

nebo něco na posilněnou. Jak funguje placení? Dáte si, na co máte chuť, a do kasičky jednoduše vhodíte částku napsanou na ceníku. Pokud zrovna nemáte u sebe drobné, je možné zaslat peníze na účet.



### • Obláčkově nadýchané Prosetínské trubičky

Nedaleko Bystřice nad Pernštejnem, v Prosetíně, můžete ochutnat Prosetínskou trubičku. Tyto trubičky jsou vyrobené podle tradiční receptury z poctivého maslového listového těsta. Speciální způsob překládání, válení a chlazení těsta zaručuje jeho vysokou „listovost“. Vše doplňuje lehký bílkový sníh s trochou citronové šťávy. Sbíhají se vám sliny? Zteptejte se na ně v některé z kaváren, kterou u nás navštívíte. Narazíte na ně po celé Vysočině.

zení těsta zaručuje jeho vysokou „listovost“. Vše doplňuje lehký bílkový sníh s trochou citronové šťávy. Sbíhají se vám sliny? Zteptejte se na ně v některé z kaváren, kterou u nás navštívíte. Narazíte na ně po celé Vysočině.



## Lidová architektura a tradice

### • Malebné Křižánky

Malebná vesnice Křižánky leží po obou březích řeky Svratky, ta ji rozděluje na českou a moravskou část. Najdete tu jeden z nejnepodstatnějších celků lidové architektury v podobě roubených chalup. Historie vesnice se poutá také

k výrobě pilníků, kterou maguje naučná stezka Za pilníkáři na Český kopec. V obci najdete vzdělávací centrum s kavárnou. Kuriozitou je i speciální místní měna takzvaná Křižánecká koruna. V létě oceníte koupání v okolních rybnících.



### • Historický Jimramov

Obec Jimramov leží v severovýchodní části Českomoravské vrchoviny. Lákavým turistickým cílem může být nedaleký skalnatý vrch Prosička. Městys nabízí mnoho zajímavých pamětihodností v podobě rodného domu Jana

Karafiáta či Sině rodáků. Příznivce kávy může nadchnout kavárna Kovářova kobyla přímo na náměstí, která je otevřena pouze o víkendy od 10.00 do 18.00. Jimramov je oblíbený filmaři. Natáčely se zde i četnické humoresky.



### • Kaple Nejsvětější Trojice

Kaple Nejsvětější Trojice představuje ukázkou lidové architektury. Najdeme ji u obce Švařec a je státem chráněnou kulturní památkou. První písemná zmínka pochází z roku 1582. Nynější podobu kapli vtiskly zejména

dvě přestavby z 18. století. Při zběžném pohledu na stavbu vyniknou některá její specifika. Oproti ostatním kostelům postrádá věž, sakristii a především architektonicky vymezený presbytář.



### • Tradiční a legendární síťovka

Tradiční nemusí být jen stavby, ale i řemesla. Pro Horácko a tedy i Žďár je typické necování neboli síťování. Ze Žďárska pochází otec legendární tašky síťovky, která se v posledních letech stává až módním doplňkem. Více nejen o tradici

necování se dozvíte ve žďárském Regionálním muzeu a posedět si vedle „síťovkového muže“ můžete na nedalekém náměstí Republiky. Originální ručně dělanou síťovku si na památku odvezete z TIC ve Staré radnici.



### • Mrazivě krásná kostnice v Nížkově

Kostnice v Nížkově pochází z roku 1709. Uvnitř stojí čtyři hranice z lebek a kostí přibližně 8 000 lidí. Tím se tato kostnice řadí mezi největší na světě. Ve válce o habsburské dědictví zřídili v obci velký císařský polní lazaret pro všech-

na bojiště. Kosterní pozůstatky tak pochází od císařských vojáků, ale i od Sasů, Francouzů, Bavorů, Prusů i od místního obyvatelstva. Podle místní pověsti všechny kosti takto ozdobně srovnal slepý mladík.



### • V Krátké jako v pohádce

Nedaleko Křižánek leží další poklad lidové architektury. Obec Krátká vznikla v první třetině 18. století a roku 1995 byla vyhlášena vesnickou památkovou rezervací. Stavby typické pro toto místo prozkoumáte na naučné

stezce. Průvodce po ní si můžete vyzvednout v místním ekocentru Chaloupky. Děti i dospělí se zabaví v Domě přírody s expozicí vývoje místní krajiny a přírody. Krátká je možná krátká, ale můžete v ní pobýt dlouho.



## Osmistovky a jiné výšiny

### • Buchtův kopec s vysílačem

Vrchol Buchtova kopce vaše oko upoutá už z dálky viditelným radarem ve tvaru modré polokoule. Radar slouží k řízení civilního leteckého provozu. Na jižním úpatí kopce se tyčí přístupný areál bývalé léčebny respiračních

onemocnění. Nedaleko odtud leží Sněžné s vyhlášenou cukrárnou. Sněžné překvapí i milovníky flóry ve formě soukromé Japonské kamenné zahrady Sněžné plně bonsají. Otevřeno je tu každý den až do večerních hodin.



### • Cestou na Kamenný vrch

Kamenný vrch leží nedaleko Herálce a měří 802,5 m. Při cestě na tuhle osmistovku vás u cesty upoutá památník v podobě křídla respektive kormidla tryskového letadla. Památník připomíná pád stíhačky MiG 23UB a dva vyhaslé

životy pilotů z listopadu 1996. Místo je v hlubokých lesích, nedaleko pramene řeky Sázavy. V minulosti zde byly sklářské hutě, jejichž pozůstatky můžete na Nové a Mariánské huti vidět. Vydejte se po stopách dávných sklářů.



### • Na kopec pro energii

Potřebujete po zimě načerpat energii? V okolí Nedvědice je hned několik kopců, pověstných svou pozitivní energií. Zajděte třeba na hrad Pernštejn a posedte v blízkosti památného tisu. Také v doubravnickém kostele se prý soustředí

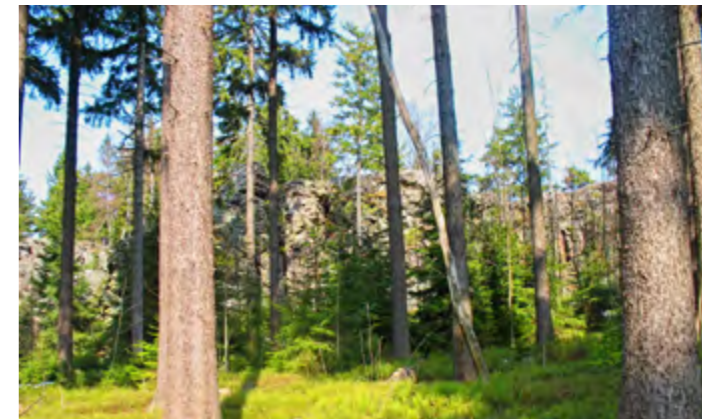
70 % pozitivní energie. Na kopci Bozinka, na okraji Doubravnicka, se nejlépe budete cítit u mramorového kříže, hned vedle kaple sv. Máří Magdaleny. Tak se procházejte, meditujte a přijměte vše, co vám toto místo nabídne.



### • Tisůvka

Tisůvka se dostala mezi osmistovky jen o fous, měří totiž rovných 800 m. Samotný kopec je zalesněný, takže výhled od okolí odsud moc nečekejte, i tak stojí rozhodně za návštěvu. Najdete tu rulovou skálu, která je přírodní památkou.

V létě tu občas potkáte i horolezce. K Tisůvce vede červená trasa, která pokračuje na Žákovu horu nebo až k Velkému Dářku. Na nedalekém Cikháji se určitě zastavte do vyhlášené restaurace a penzionu Tisůvka.



### • Za Bohdalcem po modré

Teprve nedávno se po měření dvou místních nadšenců zjistilo, že Žďárské vrchy mají i jednu osmistovku více, než se předpokládalo. Díky skále, která se na kopci nalézá, se Bohdalec zařadil mezi vrcholy, které svou nadmořskou

výškou přesahují 800 m. Pokud byste chtěli zavítat na vrchol, vydejte se z Odrance po modré turistické značce. Po cestě k němu se můžete těšit na pozvolné stoupaní doplněné o krásné výhledy do okolní krajiny.



### • Ke staré šibenici a třem křížům

Popraviště v Bystřici nad Pernštejnem se nacházelo na dobře viditelném kopci, na jehož vrchol vede lesní stezka s dřevěnými prvky. Šibenice měla tvar čtverce asi 4 m velkého. Průzkum tu odhalil lidské kosti a na dně šibenice

byl neporušený hrob malého chlapce. Našlo se také několik stříbrných mincí české, polské a korutanské ražby datovatelné do 15. až 17. století. Šibenici dnes na vrcholku zvaném Hora nahrazují tři kříže.



## Kam by vás vzali místní

### ● Vyhlídkové Křížovice

Křížovice je jedna z kouzelných vesniček, zasazených vysoko nad údolím řeky Svratky, v nádherné krajině uprostřed rozlehlých lesů. Čekají vás tu překrásné výhledy na okolní kopce, do údolí Skototic, Nedvědice i Doubravníka.

Pokud chcete zažít něco navíc, vyrazte sem při západu slunce. Výhled je tu doslova magický. Ta nejkrásnější vyhlídka vás čeká na konci Křížovic, u dřevěného srdíčka, kde je to opravdový ráj pro oči.



### ● Z konce světa na Peperek

Kolikrát jste se chtěli vydat až na Konec světa? U nás je to možné! V Hamrech nad Sázavou ho sice hlídá celník, ale každého pustí dál, třeba na zalesněný vrch Peperek. Skalnatý hřeben je pod ochranou CHKO díky zachovalým zbytkům

suťových lesů. Skalní útvar zvaný Čertův kámen zde podle pověsti pohodil rozezlý čert, který ho v řetězech táhnul kolem Peperku a jehož tíha ho zmožila. Vyšlápnete si sem po Hamerském vycházkovém okruhu.



### ● Tři kříže nad Novým Městem

Tři kříže se tyčí nad Novým Městem na vrcholu zvaném Kaplisko. Při vystoupení na něj budete na oplátku odměněni výhledem na celé město. Tři kříže jsou navíc jedním z pěti zastavení na naučné stezce. V krajině za nimi nalezne-

te rybníky Trnka, Křivka, Němec. Nedaleko vrcholu se nachází Hotel Horní Dvůr. Ten je proslulý svou gastronomií a je zařazen v Gastromapě Lukáše Hejlíka. Děti zde mohou obdivovat zvířata, která na statku žijí.



### ● Naučná stezka Bobrová

Jižně od Nového Města na Moravě se nachází městys Bobrová. V něm naleznete začátek Naučné stezky okolím Bobrové. Ta je rozdělena na dvě části. Kratší okruh měří bezmála 6 km, delší 17 km. Stezka vás zavede do zajímavých

míst. Podél říčky Bobruvky dojdete až do Radešína, kde se nachází zámek a také Balónový hotel s restaurací a vlastním pivem. Delší okruh je dále rozšířen o trasu směrem ke zřícenině hradu Valy nebo k Mravenčímu království.



### ● Sladkovodní akvária s mníkem i úhořem

Expozice živých ryb v Bystřici nad Pernštejnem je umístěna ve sklepních prostorách muzea přímo na náměstí. Jedná se o tři velkoformátová akvária rozdělená tematicky na Rybníční měličnu, Proudovou řeku, Přehradu s

dravci a dvě menší akvária, kde najdete chráněné rybičky, úhoře a mníka. Součástí je doprovodná expozice starých navijáků, prutů a dobové reklamy potenzmittel vztahující se k rybářským potřebám.



### ● Lom Štenice

V lese poblíž technické památky Šlakhamru se nachází opuštěný žulový lom. Název vznikl pravděpodobně zkomolením německého Steinetz. Lom je oblíbenou zastávkou místních, ale i čundráků. Potkat můžete také horolezce, le-

zení je povoleno za splnění podmínek v CHKO Žďárské vrchy. V zimě se vypravte za ledovou krásou, kdy stěny zdobí unikátní rampouchy a ledopády. Lom je na trase Hamerského a Sázavského vycházkového okruhu.

